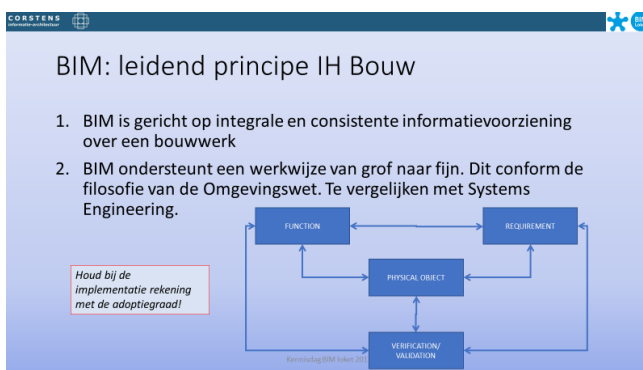




## 1. BIM en IH Bouw

Analyse, uitgevoerd in 2016/17.



Conclusie: BIM is het leidende principe van het IH Bouw.

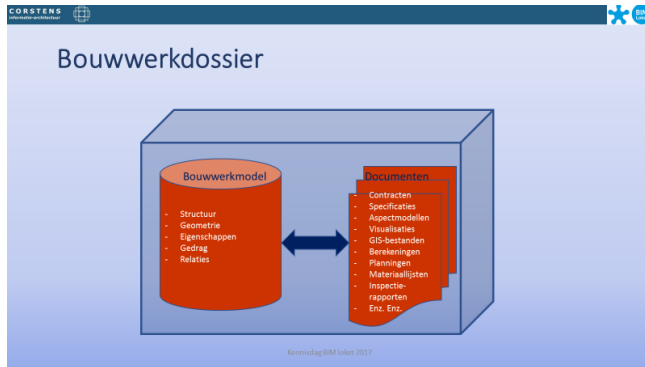
Omdat:

1. BIM is gericht op integrale en consistente informatievoorziening over een bouwwerk
2. BIM ondersteunt een werkwijze, die van grof naar fijn werkt (conform filosofie van de Ow, spoot met SE)

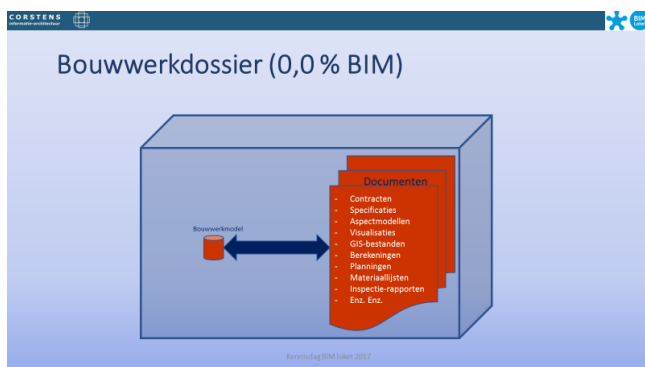
Invoeringstempo wel afstemmen op de adoptie van BIM (loopt achter bij toeleveringsindustrie en kleine organisaties).

## 2. Digitaal Bouwwerkdossier

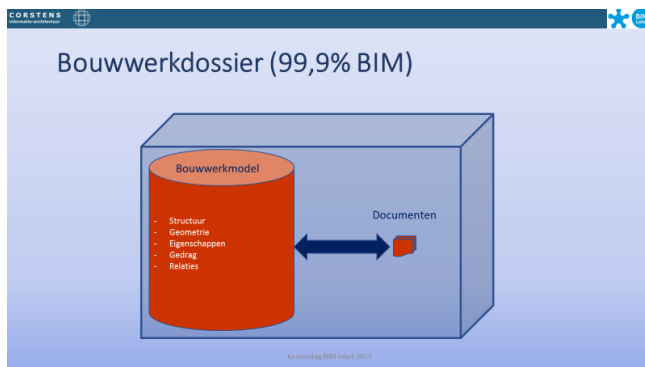
Een bouwwerkdossier is een set samenhangende informatie-objecten betreffende een bouwwerk: tekeningen, berekeningen, beschrijvingen, contracten, foto's, animaties, modellen, enz. Naarmate de inhoud van een dossier meer objectgericht, minder redundant en meer eenduidig is, is het dossier meer 'BIM'. Een dossier met 0% BIM is volledig ongestructureerd, een dossier met 100% BIM heeft alle informatie eenduidig opgeslagen in een BIM in de 'zuivere' definitie (Bouwwerkmodel) of daaraan eenduidig gerelateerd.



Ongestructureerd bouwwerkdossier:



Gestructureerd bouwwerkdossier:



Doelen Bouwwerkdossier:

- ondersteuning kwaliteitsborging en -toezicht
- gegevensuitwisseling
- data- en kennismangement
- rechtszekerheid
- vastlegging toegankelijkheid (OOV)
- planning, ontwikkeling, beheer

- e.a. (straks inventariseren)



### 3. Eisen aan het Bouwwerkdossier

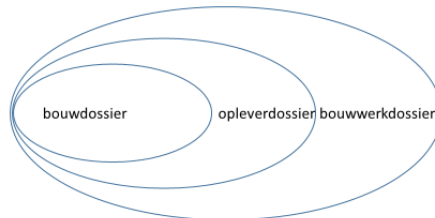
Uit de analyse volgde een aantal functionele en technische eisen aan een bouwwerkdossier. Het bouwwerkdossier:

- Bevat betrouwbare as\_planned en as\_built informatie
- Sluit aan op nationale en internationale asset management ontwikkelingen en standaarden  
→ integreer in een INBO Informatiemodel Bouwwerk
- Sluit aan op de dossiers van de eigenaren en beheerders van bouwwerken
- Is praktisch realiseerbaar
- Is vanuit een beperkt basismodel gefaseerd op te bouwen
- Is te differentiëren naar momenten in de levenscyclus (vergunningverlening: 'bouwdossier' en oplevering: 'opleverdossier')

Ter toelichting:



- Het **bouwdossier** bevat alle as\_planned en as\_designed informatie, benodigd voor de planvorming en de vergunningverlening
- Het **opleverdossier** is ruimer: het bevat naast genoemde informatie de informatie over het bouwwerk, zoals het is opgeleverd. Het komt overeen met het in het wetsvoorstel Kwaliteitsborging voor het bouwen bedoelde as\_built dossier.
- Het **bouwwerkdossier** is het meest complete dossier: het bevat alle planvormings- en opleverinformatie, alsmede alle informatie over de beheer- en gebruiksfase en de eventuele sloop. Het bevat informatie over de gehele levenscyclus van het bouwwerk. Het bouwwerkdossier bevat dus het opleverdossier, het opleverdossier bevat het bouwdossier. Het bouwwerkdossier is echter wel voorzien op langere termijn. In de ontwikkeling is wel met deze doorontwikkeling rekening gehouden en gekozen voor modulaire opzet van het bouwwerkdossier. Schematisch:



- Is te differentiëren naar nieuwbouw, verbouw en instandhouding
- Is te differentiëren naar gebouwen (B&U) en overige bouwwerken (GWW)
- Dient uiteindelijk zoveel mogelijk doeleinden
- Ondersteunt als minimum de Omgevingswet en het BBL optimaal
- is voorbereid op de Wet Kwaliteitsborging van het Bouwen
- Dient voldoende omgevingsinformatie te bevatten.
- Biedt gegevenskwaliteit (denk aan de 3 B's van de Omgevingswet)
- Maakt exclusiviteit op detailniveau mogelijk (role based access)
- Kan 3D modellen bevatten en verwerken
- Moet voldoen aan nader te bepalen archiveringseisen

